

5.152.2.2020.rca

URZĄD GMINY JAŚLISKA

DATA 15. WRZ. 2020 Ldz 1722

L. zał. podpis: *T. Biel*

otrzymuje *Sekretarz*

Daliowa 14.09.2020r

Na podstawie ustawy z dnia 11lipca 2014r .o petycjach

Składam petycję do Wójta Gminy Jaśliska Pana mgr. Adama Dańczaka.

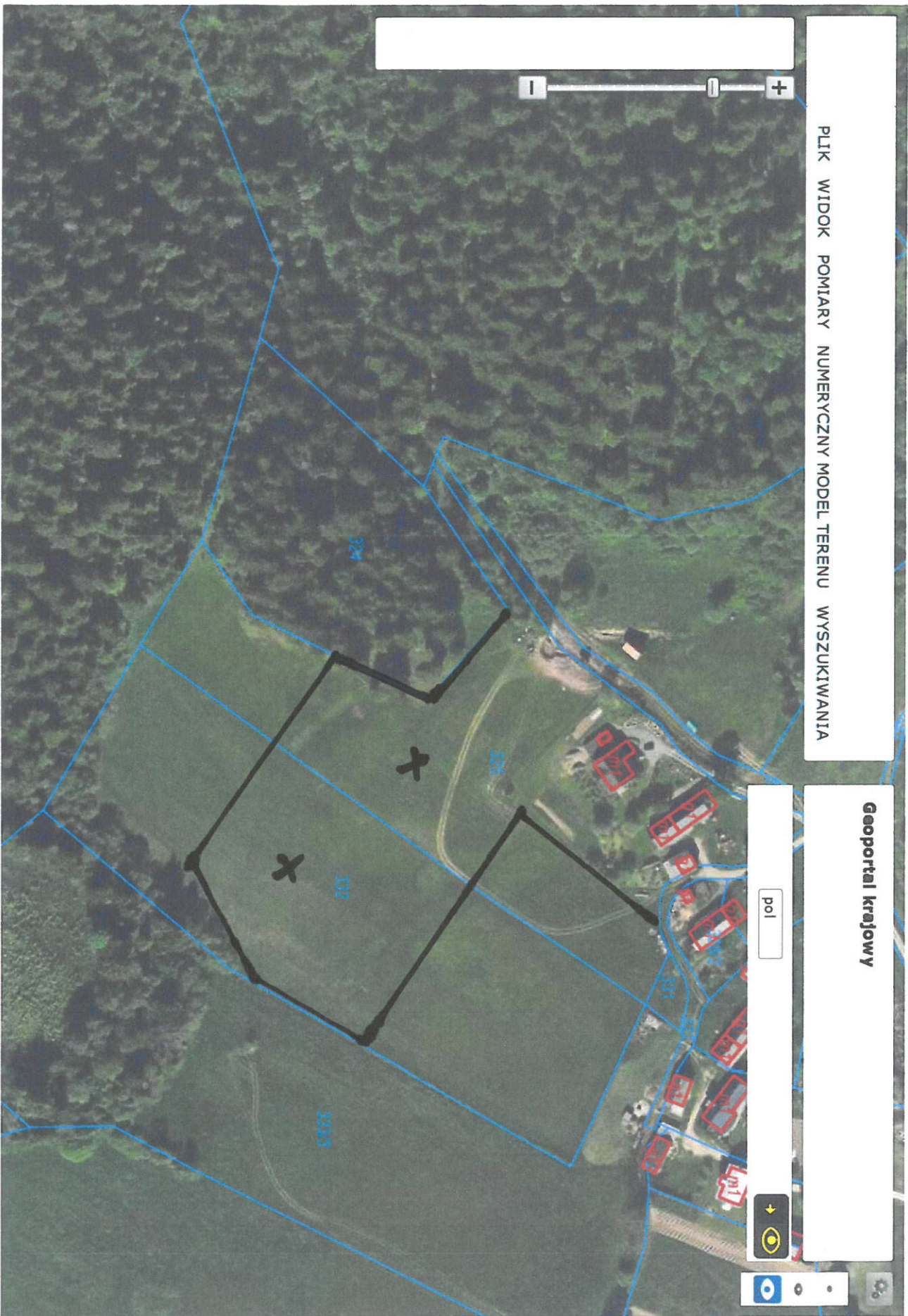
Ja ,niżej podpisany, zwracam się już kolejny raz z uprzejmą prośbą , o ujęcie w opracowywanym planie przestrzennego zagospodarowania gminy, pod zabudowę części działki rolnej nr 325 i 332, w całości działki rolne nr 93/2,100,129/6, 129/10 , 104,129/3 .Ze względu na brak drogi dojazdowej i konieczność przejazdu z drogi głównej przez cztery działki do proponowanej mi w planie pod zabudowę części działki rolnej nr 140 , proszę o nie ujmowanie jej w planie pod zabudowę. Od ponad roku , wnoszę do urzędu gminy ustnie lub pisemnie uwagi dotyczące powyższej sprawy .Nie ukrywam , iż za każdym razem napotykam na niezrozumiały opór ze strony urzędu gminy .Na składane przeze mnie propozycje , co do kompromisowego rozwiązania sprawy ,otrzymuje krótkie wymijające odpowiedzi . Jestem odsyłany przez Przewodniczącego Rady Gminy i Sekretarza do Wójta jako osoby decyzyjnej i kompetentnej w tej sprawie. Wójt na zebraniu wiejskim z mieszkańcami sołectwa Daliowa zaprzecza wszystkiemu oświadczając , że nie ma nic z tym wspólnego. Za każdym razem otrzymywałem z urzędu inną wersje mapy .Sprawa robi się coraz bardziej zagmatwaną .Patrząc na sprawę nie tylko jako właściciela ale i mieszkańca gminy działki położone są w strategicznym miejscu co do przyszłej rozbudowy gminy .Planu przestrzennego zagospodarowania nie tworzy się na zasadzie uznaniowości ,tylko rzetelności dlatego proszę Pana Wójta ,Radnych, pracowników gminy o niebycie obojętnymi na moją sprawę , bo jest ona nie tylko ważną dla mnie jako właściciela gruntu ale i dla przyszłego rozwoju gminy.

Z poważaniem

PLIK WIDOK POMIARY NUMERYCZNY MODEL TERENU WYSZUKIWANIA

Geoportal krajowy

pol



Układ współrzędnych mapy 1992 (EPSG 2180) X: 179526.44 Y: 701285.70 N: 49°26'59.32" E: 21°46'41.02" Aktualna Skala 1:2000