

**OBWIESZCZENIE
PODKARPACKIEGO WOJEWÓDZKIEGO KONSERWATORA ZABYTKÓW**

**o zamiarze włączenia kart ewidencyjnych zabytków archeologicznych lądowych z terenu
gminy Jaśliska do wojewódzkiej ewidencji zabytków**

Działając na podstawie § 15 rozporządzenia Ministra Kultury i Dziedzictwa Narodowego z dnia 26 maja 2011 r. w sprawie prowadzenia rejestru zabytków, krajowej, wojewódzkiej i gminnej ewidencji zabytków oraz krajowego wykazu zabytków skradzionych lub wywiezionych za granicę niezgodnie z prawem (Dz. U. z 2021 r., poz. 56) oraz przepisów art. 10, art. 49 oraz 61 § 4 ustawy z dnia 14 czerwca 1960 roku kodeks postępowania administracyjnego (j. t. Dz. U. z 2023 r., poz. 775)

ZAWIADAMIAM

o zamiarze włączenia do wojewódzkiej ewidencji zabytków kart ewidencyjnych zabytków archeologicznych lądowych dla stanowisk archeologicznych z terenu gminy Jaśliska zgodnie z załącznikiem do niniejszego obwieszczenia.

Strony mogą zapoznać się z aktami sprawy i zebrany materiał dowodowy w siedzibie WUOZ Delegatury w Krośnie, zgłosić ewentualne uwagi, wnioski i dowody w formie:

- pisemnej na adres WUOZ Delegatury w Krośnie, 38-400 Krosno, ul. Bieszczadzka 1c,
- za pomocą środków komunikacji elektronicznej bez konieczności opatrywania ich bezpiecznym podpisem elektronicznym, o którym mowa w ustawie z dnia 18 września 2001 r. o podpisie elektronicznym na adres: uozkrosno@wuooprzemysl.pl.

Uwagi, wnioski i dowody można składać z podaniem mienia i nazwiska lub nazwy jednostki organizacyjnej i adresu, oznaczenia nieruchomości, której informacja dotyczy w nieprzekraczalnym terminie do dnia 26 grudnia 2023 roku. Po tym terminie postępowanie zostanie zakończone.

OBOWIĄZEK INFORMACYJNY

Administratorem danych osobowych jest Podkarpacki Wojewódzki Konserwator Zabytków w Przemyślu. Więcej informacji na temat przetwarzania danych osobowych w Wojewódzkim Urzędzie Ochrony Zabytków z siedzibą w Przemyślu znajduje się na stronie internetowej pod adresem: bip.wuooprzemysl.pl.

Zupoważnienia
Podkarpackiego
Wojewódzkiego Konserwatora Zabytków
Łukasz Dzik
KIEROWNIK DELEGATURY W KROŚNIU



Załącznik do Obwieszczenia Podkarpackiego Wojewódzkiego Konserwatora Zabytków

Wykaz kart ewidencyjnych stanowisk archeologicznych lądowych dla stanowisk
archeologicznych gminy Jaślika planowanych do włączenia
do wojewódzkiej ewidencji zabytków gminy Jaślika

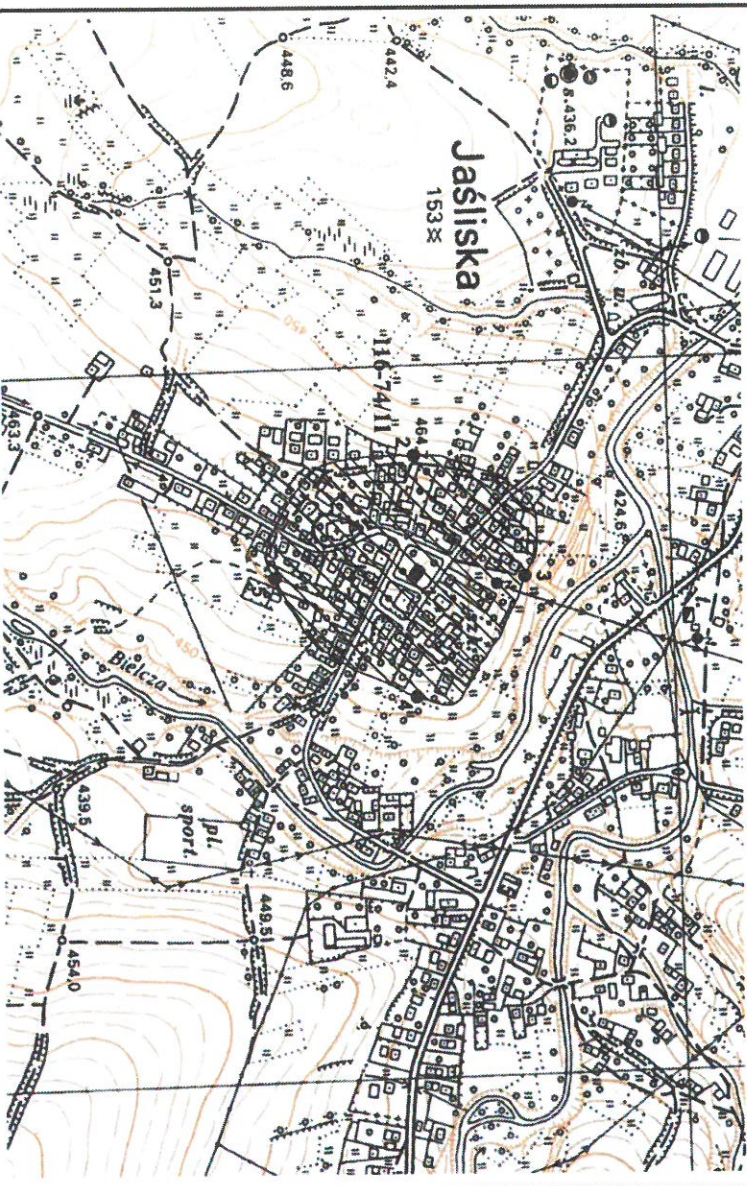
L.p.	Miejscowość	Obszar AZP	Nr stanowiska		Nr działki
			na obszarze	w miejscowości	
1	Jaślika	116-74	11	8	265, 267, 266, 262/3, 269, 281, 274, 270, 264, 268, 273, 263/1, 282, 288/1, 280, 284, 287, 285, 286, 289/2, 289/1, 292, 291, 296/1, 295, 294, 288/2, 279, 293, 296/2, 277, 290, 278, 276, 275, 271, 272, 299, 261, 260, 262/2, 251/2, 314, 313, 305, 300, 301/2, 301/1, 302, 303, 310, 308, 311, 309/2, 318, 317, 312, 316, 315, 324, 307, 306, 301/3, 323, 320, 325, 329, 284, 1453, 298/1, 298/2, 283, 1146/2, 395, 381, 392, 393, 388, 382/1, 384, 383, 391, 382/2, 379, 380, 385, 378, 376/1, 386, 389/2, 387, 1454/1, 1454/2, 1454/3, 328, 1488, 335, 333, 1455/1, 1460, 1466, 1457, 1464/2, 1459/1, 1456, 1455/2, 1464/1, 1468, 399, 390, 389/1, 396/1, 396/2, 409, 402, 132/1, 87, 70/1, 83/2, 77/2, 78, 84/2, 86/2, 82/2, 406, 401, 407, 441, 394, 1471, 404, 398, 400, 405, 403, 1487, 1485/2, 1463, 408, 1452, 1462, 1461, 1458/1, 1458/2, 1470, 1459/2, 1465, 1467, 340, 339, 332, 344, 343, 336, 330, 331, 337, 334, 1491, 1489, 1490, 1469, 442, 1146/2, 416, 1475/1, 1472, 1485/1, 1486, 1483, 1473, 1474, 1484, 1493, 1492, 419/2, 418, 132/2, 417, 410, 411/2, 415, 413, 414, 1452, 412, 419/1, 1477, 1475/2, 1479, 1476, 1478, 1482, 1180, 1188, 1509, 1147, 1181, 1189, 1480, 1481, 449, 422, 450, 423, 421, 420, 435, 426, 424, 432

L.p.	Miejscowość	Obszar AZP	Nr stanowiska		Nr działki
			na obszarze	w miejscowości	
2	Jaśliska	116-74	12	9	26/3, 1146/11
3	Szklary	115-74	9	2	15/6, 13/64, 28, 15/6, 15/4, 13/3, 13/34, 13/50, 13/49, 13/29, 13/48, 13/51, 14, 15/2, 13/2, 41/1, 29/1, 41/2, 12/2, 41/3, 29/1, 20, 16, 21, 13/53
4	Surowica	115-75	3	1	63
5	Lipowiec	116-74	13	3	172/2
6	Wola Wyżna	117-75	3	2	174/1
7	Wola Wyżna	117-75	1	1	169

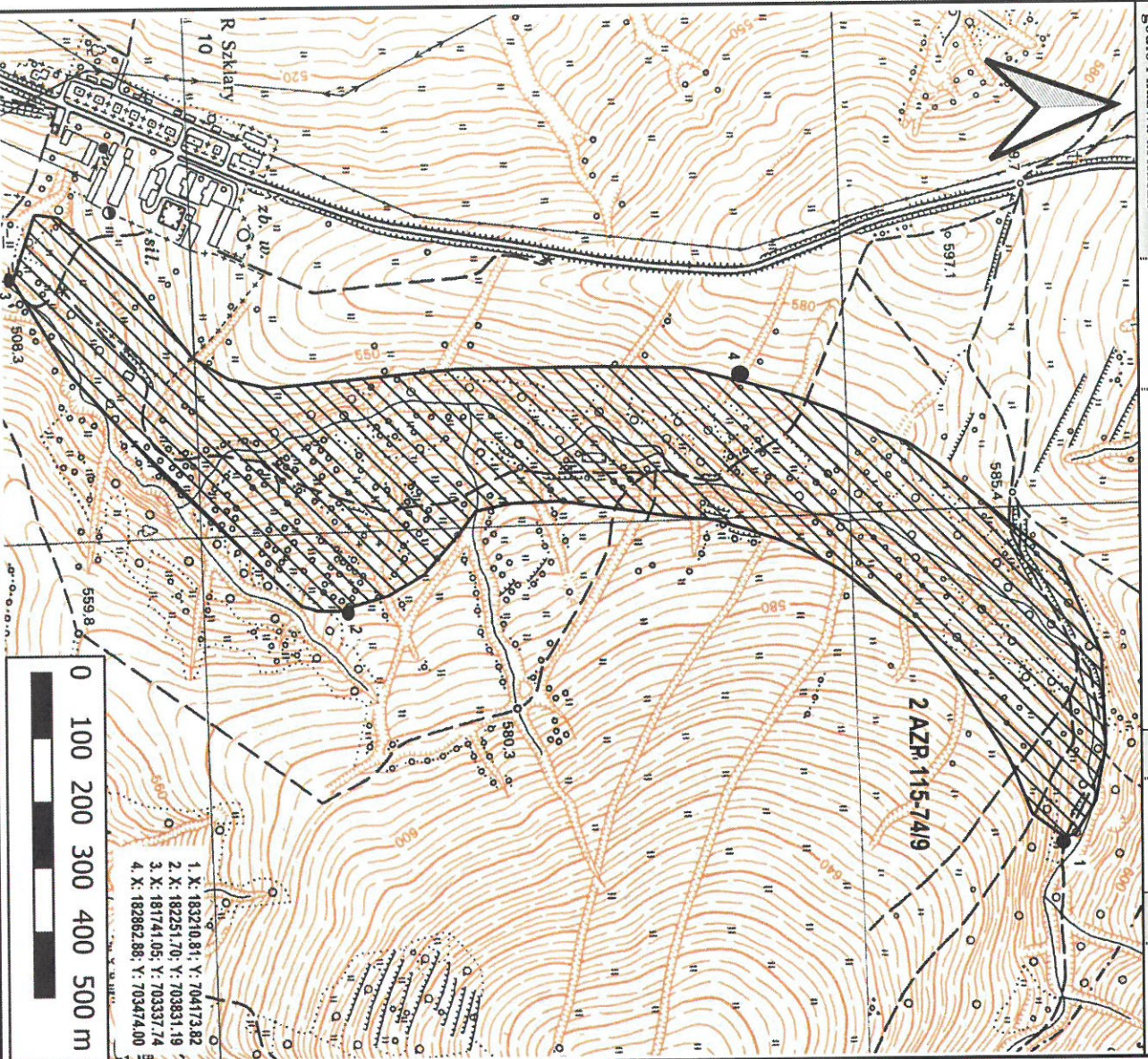
Z upoważnienia
Podkarpackiego
Wojewódzkiego Konserwatora Zabytków

Łukasz Dzik
KIEROWNIK DELEGATURY W KROŚNIE

A Z P		KARTA EWIDENCYJNA ZABYTKU ARCHEOLOGICZNEGO LĄDOWEGO										A	T	X	N	W	P	L	
1		LOKALIZACJA										X	X						
M.	Jaślicka										3								
Nr stan. w miejscowości		8										UTWOR GEOLOGICZNY							
GMINA		Jaślicka										luźny							
POWIAT		krośnieński										określenie specjalistyczne							
WOJEWÓDZTWO		podkarpackie										zwizły							
AZP nr obsz.		116-74 nr st. 11										X							
Współrz. geogr.		N 49°26'28,61" E 21°48'09,84"										określenie bliższe							
Nazwa lokalna												TEREN NIEEKSPONOWANY							
Nr działki ewidencyjnej												TEREN EKSPONOWANY							
Identyfikator działki ewidencyjnej												X							
Właściciel terenu												krawędzie, stoki wklęsłe i proste							
5		KLASYFIKACJA FUNKcjONALNO-KULTUROWO-CHRONOLOGICZNA STANOWISKA										4							
nr		funkcja										DOSTĘPNOŚĆ TERENU							
I.		miasto										niezabud.							
II.		umocnienia obronne										śr.-zabud.							
OPIS OBSZARU STANOW.		7										pole orne							
obserw. utrudniona		X										niezabud.							
pole otwarte		pole zamknięte										X							
nasywienie znaleziskami:		równomierne										niezabud.							
jednocentryczne		wielocentryczne										X							
powierzchnia stanowiska:		-zabudowa										sad							
≤ 1 ar		≤ 1 ha										X							
1 ar		≤ 5 ha										torf							
> 15 ha		X										teren przemysłowy							
gęstość występowania znalezisk:												określenie bliższe							
mała		średnia										TEREN OSELONIĘTY							
duża												podstawa stoku							
8		WNOSKI KONSERWAT.										doliny denud., niecki, jary, parowy							
niezbędna szczegółowa inwentaryzacja		I wojna światowa										kotlinki, zagłębienia bezodpływowe							
niezbędne badania archeologiczne		średniowiecze-nowożytność - współczesność										jaskinie, schroniska skalne							
niezbędne działania administracyjne		chronologia										FORMA SZCZEGÓLNA							
9		AKTUALNA OCHRONA										TEREN NIEEKSPONOWANY							
nr rejestru zabytków												TEREN EKSPONOWANY							
data wpisu do rejestru												X							
park kulturowy												krawędzie, stoki wklęsłe i proste							
plan zagospodarowania przestrzennego		jak wyżej										sfałdowania i niewielkie cyple							
7		ZAGROŻENIA										cyple wybitne							
obsz. przesk.												waly i garby							
pole zamknięte												wyniesienia o ekspozycji okrężnej							
równomierne												TEREN OSELONIĘTY							
wielocentryczne												podstawa stoku							
powierzchnia stanowiska:												doliny denud., niecki, jary, parowy							
≤ 1 ha												określenie bliższe							
1 ha												TEREN NIEEKSPONOWANY							
> 15 ha												TEREN EKSPONOWANY							
gęstość występowania znalezisk:												X							
mała												krawędzie, stoki wklęsłe i proste							
średnia												sfałdowania i niewielkie cyple							
duża												cyple wybitne							
11		WYKONANIE KARTY										wycienienia o ekspozycji okrężnej							
obserw. utrudniona		01.03.2019										TEREN OSELONIĘTY							
pole zamknięte		dr Wojciech Pasterkiewicz										podstawa stoku							
równomierne		określili chronologię										doliny denud., niecki, jary, parowy							
wielocentryczne		jak wyżej										kotlinki, zagłębienia bezodpływowe							
powierzchnia stanowiska:		sprawdził-konsultant AZP										jaskinie, schroniska skalne							
≤ 1 ha												FORMA SZCZEGÓLNA							
1 ha												TEREN NIEEKSPONOWANY							
> 15 ha												TEREN EKSPONOWANY							
gęstość występowania znalezisk:												X							
mała												krawędzie, stoki wklęsłe i proste							
średnia												sfałdowania i niewielkie cyple							
duża												cyple wybitne							
10		WYKONANIE KARTY										wycienienia o ekspozycji okrężnej							
obserw. utrudniona		01.03.2019										TEREN OSELONIĘTY							
pole zamknięte		dr Wojciech Pasterkiewicz										podstawa stoku							
równomierne		określili chronologię										doliny denud., niecki, jary, parowy							
wielocentryczne		jak wyżej										kotlinki, zagłębienia bezodpływowe							
powierzchnia stanowiska:		sprawdził-konsultant AZP										jaskinie, schroniska skalne							
≤ 1 ha												FORMA SZCZEGÓLNA							
1 ha												TEREN NIEEKSPONOWANY							
> 15 ha												TEREN EKSPONOWANY							
gęstość występowania znalezisk:												X							
mała												krawędzie, stoki wklęsłe i proste							
średnia												sfałdowania i niewielkie cyple							
duża												cyple wybitne							
11		WERYFIK. KONSERW.										wycienienia o ekspozycji okrężnej							
obserw. utrudniona		akceptacja WKZ										TEREN OSELONIĘTY							
pole zamknięte		miejscowość, data										podstawa stoku							
równomierne		jak wyżej										doliny denud., niecki, jary, parowy							
wielocentryczne		sprawdził-konsultant AZP										kotlinki, zagłębienia bezodpływowe							
powierzchnia stanowiska:		sprawdził-konsultant AZP										jaskinie, schroniska skalne							
≤ 1 ha												FORMA SZCZEGÓLNA							
1 ha												TEREN NIEEKSPONOWANY							
> 15 ha												TEREN EKSPONOWANY							
gęstość występowania znalezisk:												X							
mała												krawędzie, stoki wklęsłe i proste							
średnia												sfałdowania i niewielkie cyple							
duża												cyple wybitne							
12		ZBIORY I NR INWENT.										wycienienia o ekspozycji okrężnej							
obserw. utrudniona		nr inwentarza										TEREN OSELONIĘTY							
pole zamknięte		Muzeum Regionalne „Kuznia Tradycji” w Jaślickach										podstawa stoku							
równomierne		jak wyżej										doliny denud., niecki, jary, parowy							
wielocentryczne		sprawdził-konsultant AZP										kotlinki, zagłębienia bezodpływowe							
powierzchnia stanowiska:		sprawdził-konsultant AZP										jaskinie, schroniska skalne							
≤ 1 ha												FORMA SZCZEGÓLNA							
1 ha												TEREN NIEEKSPONOWANY							
> 15 ha												TEREN EKSPONOWANY							
gęstość występowania znalezisk:												X							
mała												krawędzie, stoki wklęsłe i proste							
średnia												sfałdowania i niewielkie cyple							
duża												cyple wybitne							

13	MAPA W SKALI 1:10.000	PUWG 1992
godło i nazwa arkusza	X	Y
		
<p>1: 49°26'28,61", 21°48'09,84" 4: N 49°26'28,44", E 21°48'18,51"</p>	<p>2: N 49°28,92", E 21°48'01,81" 5: N 49°26'22,04", E 21°48'09,65"</p>	<p>3: N 49°26'33,57", E 21°48'10,49"</p>
14 HISTORIA BADAŃ STANOWISKA (rok/ rodzaj badań/ autor i instytucja)		
<p>2018 badania powierzchniowe (poszukiwawcze) oraz wykopaliskowe (sondazowe)</p>	<p>dr Wojciech Pasterkiewicz</p>	
<p>15. DOKUMENTACJA</p>		
<p>15. Dokumentacja oraz zabytki z badań wykopaliskowych znajdują się w Muzeum Regionalnym „Kuznia Tradycji” w Jasłiskach.</p>		
<p>16. A. Bata, <i>Jasłiska. Dzieje miasteczka i okolic</i>, Krosno 2014.</p>		
<p>J. Bator, <i>Wojna Galicyjska, Działania armii austro-węgierskiej na froncie północnym (galicyjskim) w latach 1914 – 1915</i>, Kraków 2008.</p>		
<p>B. Gajewski, <i>Jasłiska 1366-1996. Zarys monograficzny</i>, Jasłiska – Krosno 1996.</p>		
<p>A. Hejnar, W. Pasterkiewicz, P. Urban, L. Wilk, <i>Sprawozdanie z badań archeologicznych przeprowadzonych w 2018 roku na terenie Jasłisk, powiat krośnieński</i>, Jasłiska-Krosno 2019 (maszynopis w archiwum Delegatury WUOZ w Krośnie).</p>		
<p>L. Kozakiewicz, <i>Jasłiska – zarys dziejów miasta prywatnego</i>, „Wierchy”, 1966, s. 180-188.</p>		
<p>D. Kuśnierz-Krupa, <i>Jasłiska w dawnej ziemi krakowskiej w świetle mapy Miega</i>, „Wiadomości Konserwatorskie”, nr 34, 2013, s. 57-62.</p>		
<p>D. Kuśnierz-Krupa, <i>Jasłiska w średniowieczu na tle miast dawnego powiatu bieckiego</i>, Kraków 2013.</p>		
<p>17. Zasięg stanowiska (tj. zespołu starożytności) określono na podstawie zachowanych relikwów murów obronnych, analiz map katastralnych i topograficznych z XIX w. oraz fotografii lotniczych. Datowanie zespołu starożytności oparte jest na podstawie opracowań historyków.</p>		
<p>W 2018 roku na działce ewidencyjnej nr 328 zbadano wykopaliskowo pozostałości rosyjskiego, wysuniętego stanowiska strzelecko-obsługowego powstałego w czasie I wojny światowej. Z wykopu o wymiarach 2,4x2,4 m wydobyto destrukcję karabinu Mosin 1891, motylek z ładownicy do karabinu Mannlicher M1888, naczynia (gliniane i żeliwne), szklane butelki i ich fragmenty oraz poczwowe plomby ołowiane. W skład przedmiotów, które można łączyć z I wojną światową można zaliczyć kłanę rosyjskiego żołnierza oraz sygnet, który stanowi przykład sztuki okopowej.</p>		
<p>16 LITERATURA</p>		
<p>17 INNE DANE</p>		

A Z P		KARTA EWIDENCYJNA ZABYTKU ARCHEOLOGICZNEGO LĄDOWEGO										A	T	X	N	W	P	L																									
1		LOKALIZACJA										3						UTWÓR GEOLOGICZNY																									
M.		Jaśliśka										Beskid Niski						luźny						zwężły						torf.-bagn.													
Nr stan. w miejscowości		9										TEREN NIEEKSPONOWANY						określenie specjalistyczne						glina, żwirny rzeczne																			
GMINA		Jaśliśka										TEREN EKSPONOWANY						4						DOSTĘPNOŚĆ TERENU																			
POWIAT		krośnieński										krawędzie, stoki wklęsłe i proste						niezabud.						śr.zabud.						zabudow.													
WOJEWÓDZTWO		podkarpackie										sfaldowania i niewielkie cyple						pole orne						nieużytek						łąka						X							
AZP nr obsz.		116-74		nr st.		12								wały i garby						sad						park						las											
Wspólrz. geogr.		N 49°26'38,17"		E 21°47'52,25"								wyniesienia o ekspozycji okrzężnej						teren przemysłowy						bagn						woda													
Nazwa lokalna		Kurhan Szwedzki										TEREN OSŁONIĘTY						X																									
Nr działki ewidencyjnej		26/3, 1146/11										podstawa stoku						X																									
Identyfikator działki ewidencyjnej												doliny denud., niecki, jary, parowy																															
Właściciel terenu		samorząd										kotlinki, zagłębienia bezodpływowe																															
5		KLASYFIKACJA FUNKCJONALNO-KULTUROWO-CHRONOLOGICZNA STANOWISKA										jaskinie, schroniska skalne						FORMA SZCZEGÓLNA																									
nr		funkcja										Chronologia						opis materiałów, obiektów, warstw oraz form terenowych																									
I.		kopiec ziemny										średniowiecze/nowożytność k. XV w. – poł. XVII w.						kopiec ziemny posiada kształt nieregularnego owalu o orientacji NW-SE oraz wymiarach około 20x25-30 m i wysokości ponad 4 m. Na szczycie znajduje się kapliczka słupowa z latarnią. Pod kamienną podstawą kapliczki natrafiono na pochówek dorosłego osobnika. Datowanie szkieletu na podstawie oznaczenia ¹⁴ C (Poz-107623: 320±30 BP) pozyskanego z kości.																									
II.		kopiec ziemny										nowożytność XVIII/XIX w. – poł. XIX w.						W wykopach założonych w pobliżu kapliczki natrafiono na 6 pochówków dzieci. Dwa z nich znajdowały się w naczyniach glinianych (szkielet nr 2 oraz nr 7). Pochówki oznaczone jako szkielet nr 3, 4 i 5 zostały pochowane najprawdopodobniej w trumnach. Przy szkieletach (z wyjątkiem szkieletu nr 2) odnaleziono monety, datowane na XVIII/XIX w. – poł. XIX w.																									
6		OPIS OBSZARU STANOW.		7		ZAGROŻENIA		8		WNIOSKI KONSERWAT.		10		WYKONANIE KARTY		11		WERYFIK. KONSERW.																									
		obsz. utrudniona		bez przeszk.		X		niezbędna szczegółowa inwentaryzacja		X		data (dd,mm,rrrr)		01.03.2019		akceptacja WKZ																											
		pole otwarte		pole zamknięte		X		niezbędne badania archeologiczne				autor karty																															
		nasytanie znaleziskami:		równomierne				niezbędne działania administracyjne				dr Wojciech Pasterkiewicz																															
		jednocentryczne		wielocentryczne		X		9		AKTUALNA OCHRONA		określił chronologię																															
		powierzchnia stanowiska:						nr rejestru zabytków				mgr Piotr Szmyd																															
		≤ 1 ar		≤ 0,5 ha		≤ 1 ha		≤ 5 ha		≤ 15 ha		> 15 ha																															
		X						data wpisu do rejestru																																			
		gęstość występowania znalezisk:						park kulturowy																																			
		mała		średnia		duża		plan zagospodarowania przestrzennego				sprawdził-konsultant AZP																															
		X						plan zagospodarowania przestrzennego																																			
								plan zagospodarowania przestrzennego																																			
								plan zagospodarowania przestrzennego																																			
								plan zagospodarowania przestrzennego																																			
								plan zagospodarowania przestrzennego																																			
								plan zagospodarowania przestrzennego																																			
								plan zagospodarowania przestrzennego																																			
								plan zagospodarowania przestrzennego																																			
								plan zagospodarowania przestrzennego																																			
								plan zagospodarowania przestrzennego																																			
								plan zagospodarowania przestrzennego																																			
								plan zagospodarowania przestrzennego																																			
								plan zagospodarowania przestrzennego																																			
								plan zagospodarowania przestrzennego																																			
								plan zagospodarowania przestrzennego																																			
								plan zagospodarowania przestrzennego																																			
								plan zagospodarowania przestrzennego																																			
								plan zagospodarowania przestrzennego																																			
								plan zagospodarowania przestrzennego																																			
								plan zagospodarowania przestrzennego																																			
								plan zagospodarowania przestrzennego																																			
								plan zagospodarowania przestrzennego																																			
								plan zagospodarowania przestrzennego																																			
								plan zagospodarowania przestrzennego																																			
								plan zagospodarowania przestrzennego																																			
								plan zagospodarowania przestrzennego																																			
								plan zagospodarowania przestrzennego																																			
								plan zagospodarowania przestrzennego																																			
								plan zagospodarowania przestrzennego																																			
								plan zagospodarowania przestrzennego																																			
								plan zagospodarowania przestrzennego																																			
								plan zagospodarowania przestrzennego																																			
								plan zagospodarowania przestrzennego																																			
								plan zagospodarowania przestrzennego																																			
								plan zagospodarowania przestrzennego																																			
								plan zagospodarowania przestrzennego																																			
								plan zagospodarowania przestrzennego																																			
								plan zagospodarowania przestrzennego																																			
								plan zagospodarowania przestrzennego																																			
								plan zagospodarowania przestrzennego																																			
								plan zagospodarowania przestrzennego																																			
								plan zagospodarowania przestrzennego																																			
								plan zagospodarowania przestrzennego																																			
								plan zagospodarowania przestrzennego																																			
								plan zagospodarowania przestrzennego																																			
								plan zagospodarowania przestrzennego																																			
								plan zagospodarowania przestrzennego																																			
								plan zagospodarowania przestrzennego																																			
								plan zagospodarowania przestrzennego																																			
								plan zagospodarowania przestrzennego																																			
								plan zagospodarowania przestrzennego																																			
								plan zagospodarowania przestrzennego																																			
								plan zagospodarowania przestrzennego																																			
								plan zagospodarowania przestrzennego																																			
								plan zagospodarowania przestrzennego																																			
								plan zagospodarowania przestrzennego																																			
								plan zagospodarowania przestrzennego																																			
								plan zagospodarowania przestrzennego																																			
								plan zagospodarowania przestrzennego																																			
								plan zagospodarowania przestrzennego																																			
								plan zagospodarowania przestrzennego																																			
								plan zagospodarowania przestrzennego																																			
								plan zagospodarowania przestrzennego																																			
								plan zagospodarowania przestrzennego																																			
								plan zagospodarowania przestrzennego																																			
								plan zagospodarowania przestrzennego																																			
								plan zagospodarowania przestrzennego																																			
								plan zagospodarowania przestrzennego																																			
								plan zagospodarowania przestrzennego																																			
								plan zagospodarowania przestrzennego																																			
								plan zagospodarowania przestrzennego																																			
								plan zagospodarowania przestrzennego																																			
								plan zagospodarowania przestrzennego																																			
								plan zagospodarowania przestrzennego																																			
								plan zagospodarowania przestrzennego																																			
								plan zagospodarowania przestrzennego																																			
								plan zagospodarowania przestrzennego																																			
								plan zagospodarowania przestrzennego																																			
								plan zagospodarowania przestrzennego																																			
								plan zagospodarowania przestrzennego																																			
								plan zagospodarowania przestrzennego																																			
								plan zagospodarowania przestrzennego																																			
								plan zagospodarowania przestrzennego																																			
								plan zagospodarowania przestrzennego																																			
								plan zagospodarowania przestrzennego																																			
								plan zagospodarowania przestrzennego																																			
								plan zagospodarowania przestrzennego																																			
								plan zagospodarowania przestrzennego																																			
								plan zagospodarowania przestrzennego																																			
								plan zagospodarowania przestrzennego																																			
								plan zagospodarowania przestrzennego																																			
								plan zagospodarowania przestrzennego																																			
								plan zagospodarowania przestrzennego																																			
								plan zagospodarowania przestrzennego																																			
								plan zagospodarowania przestrzennego																																			
								plan zagospodarowania przestrzennego																																			
								plan zagospodarowania przestrzennego																																			



1. X: 183210,81; Y: 704173,82
 2. X: 182251,70; Y: 703831,19
 3. X: 181741,05; Y: 703337,74
 4. X: 182862,88; Y: 703474,00

0 100 200 300 400 500 m

16.
 A. Bata, *Jaśliska. Dzieje miasteczka i okolic*, Krosno 2014.
 W. Grzesik, T. Traczyk, *Beskid Niski. Od Komanczy do Bartnego*, Warszawa 1992.
 A. Potocki, *W dolinie górnego Wisłoka i od Rymanowa do Jaślik i Dukli*, Krosno 2003.
 Z. Szanter, *Opis Dekanatu Jaśliskiego sporządzony w 1761 roku przez księdza dziekana Aleksandra de Unichow Stebnickiego, parocha w Szklarach [w:] Sztuka cerkiewna w diecezji przemyskiej*, red. J. Giemza, A. Stepan, Łańcut 1999
 J. Czajkowski, *Studia nad Lemkowszczyzną*, Sanok 1999.
17.
 nr działek: 15/6, 13/6/4, 28, 15/6, 15/4, 13/3, 13/3/4, 13/50, 13/4/9, 13/2/9, 13/4/8, 13/5/1, 14, 15/2, 13/2, 41/1, 29/1, 41/2, 12/2, 41/3, 29/1, 20, 16, 21, 13/5/3.
 Stanowisko nie było badane wykopaliskowo.



KARTA EWIDENCYJNA ZABYTKU ARCHEOLOGICZNEGO LĄDOWEGO

A Z P	A	T	X	N	W	P	L
	-	X	-	-	-	-	-

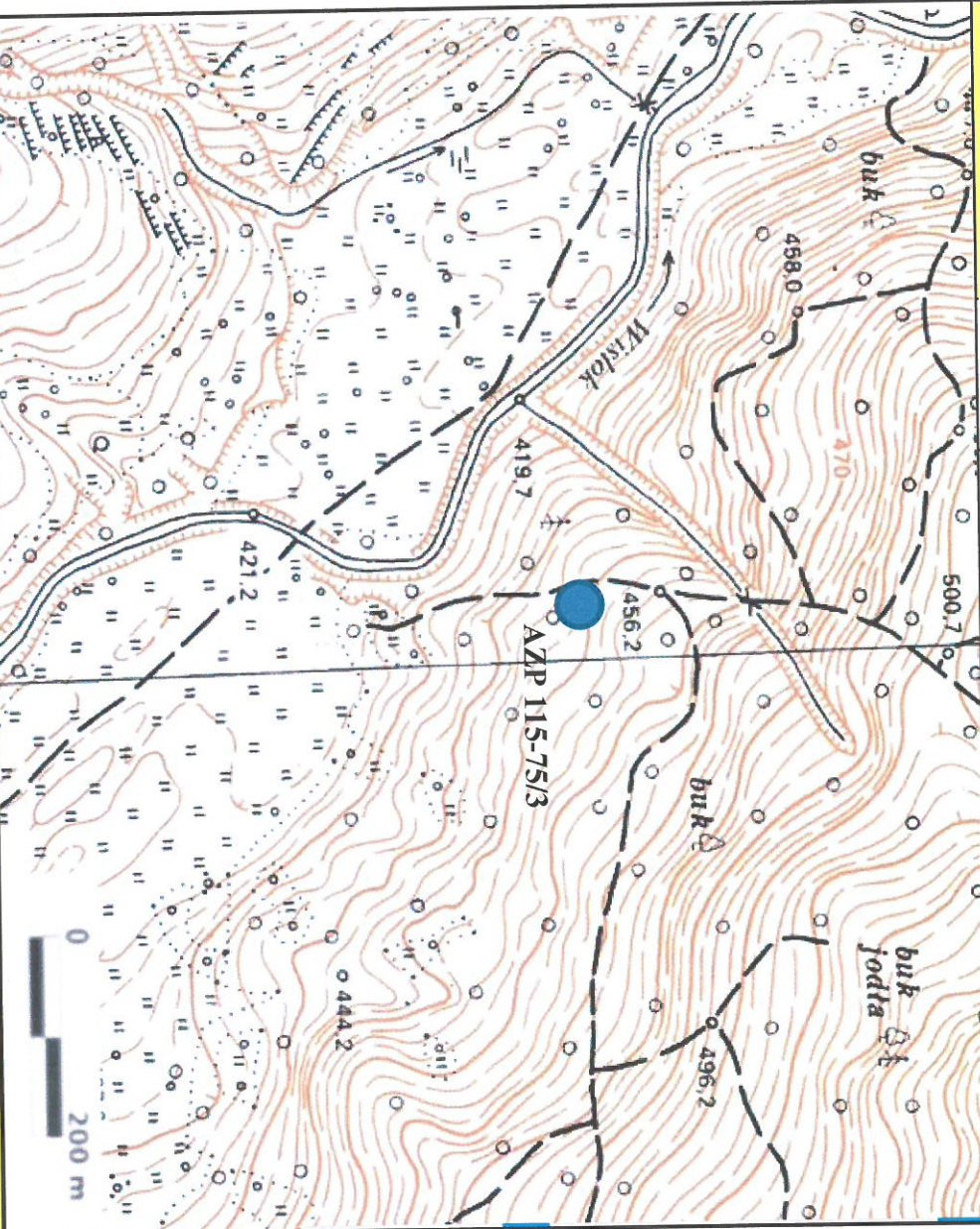
1 LOKALIZACJA	2 POŁOŻENIE FIZYCZNOGEOGRAFICZNE		3 UTWÓR GEOLOGICZNY				
M. Surowica	JEDNOSTKA FIZYCZNOGEOGRAFICZNA Beskid Niski		luźny				
Nr stan. w miejscowości 1	STREFA NADMORSKA (NADZALEWOWA)		określenie specjalistyczne				
	W morzu	plaża	mierzeja	skarpa	wał wydym.	TEREN NIEEKSPONOWANY	TEREN EKSPONOWANY
							X
GMINA Jaśliska	DUŻE DOLINY		4 DOSTĘPNOŚĆ TERENU				
POWIAT Krosno	w wodzie	terasa denną	terasa nadzalewowa	terasy wyższe	brzeg wysoczyzny	niezabud.	X
WOJEWÓDZTWO podkarpackie						pole orne	X
AZP nr obsz. 115-75						sad	X
nr st. 3						torf	X
Współrz. geogr. N 49°26'56,6"	MALE DOLINY		TEREN OSŁONIĘTY		teren przemysłowy		
E 21°54'29,8"	dno doliny	stok doliny	krawędź doliny	określenie bliższe			
Nazwa lokalna	STREFA POZA DOLINAMI						
Nr działki geodez. 63	równina	obsz. falisty	obsz. pagórk.	obsz. górzysty			
Identyfikator EGB			FORMA SZCZEGÓLNA				
Właściciel terenu			X				

5		KLASYFIKACJA FUNKCJONALNO-KULTUROWO-CHRONOLOGICZNA STANOWISKA	
nr.	funkcja	chronologia	opis materiałów, obiektów, warstw oraz form terenowych
1	ślad osadnictwa	Wczesne średniowiecze	Butawa z brązu

6 OPIS OBSZARU STANOW.		7 ZAGROŻENIA		8 WNIOSKI KONSERWAT.		10 WYKONANIE KARTY		11 WERYFIK. KONSERW.	
obserw. utrudniona	bez przeszk.	X		niezbędna szczegółowa inwentaryzacja	data (dd.mm.rrrr)	18.10.2022 r.	akceptacja WKZ		
pole otwarte	X			niezbędne badania wykopaliskowe	autor karty				
nasytzenie znaleziskami	równomierne			niezbędna interwencja administracyjna	T. Leszczyński		Miejscowość, data		
jednocentryczne	X			9 AKTUALNA OCHRONA	określił chronologię				
powierzchnia stanowiska:				nr rejestru zabytków	T. Leszczyński				
-1 ar	-0,5 ha	-1 ha	-5 ha	data wpisu do rejestru					
X			>15 ha	park kulturowy					
gestość występowania znalezisk:				plan zagospodarowania przestrzennego	sprawdził-konsultant AZP				
mała	X	średnia							
			duża						

12 ZBIORY i NR INWENT.	
miejsce przechowywania	nr inwentarza
Dział Archeologiczny MPK w Krośnie	

13	MAPA W SKALI 1:10.000 – UKŁAD WSPÓŁRZĘDNYCH KARTOGRAF.	1965
godło arkusza (nr i nazwa)	185.322 Darów	X Y



14 HISTORIA BADAŃ STANOWISKA (rok/ rodzaj badań/ autor i instytucja)


--	--

15	DOKUMENTACJA	16	LITERATURA	17	INNE DANE
-----------	---------------------	-----------	-------------------	-----------	------------------

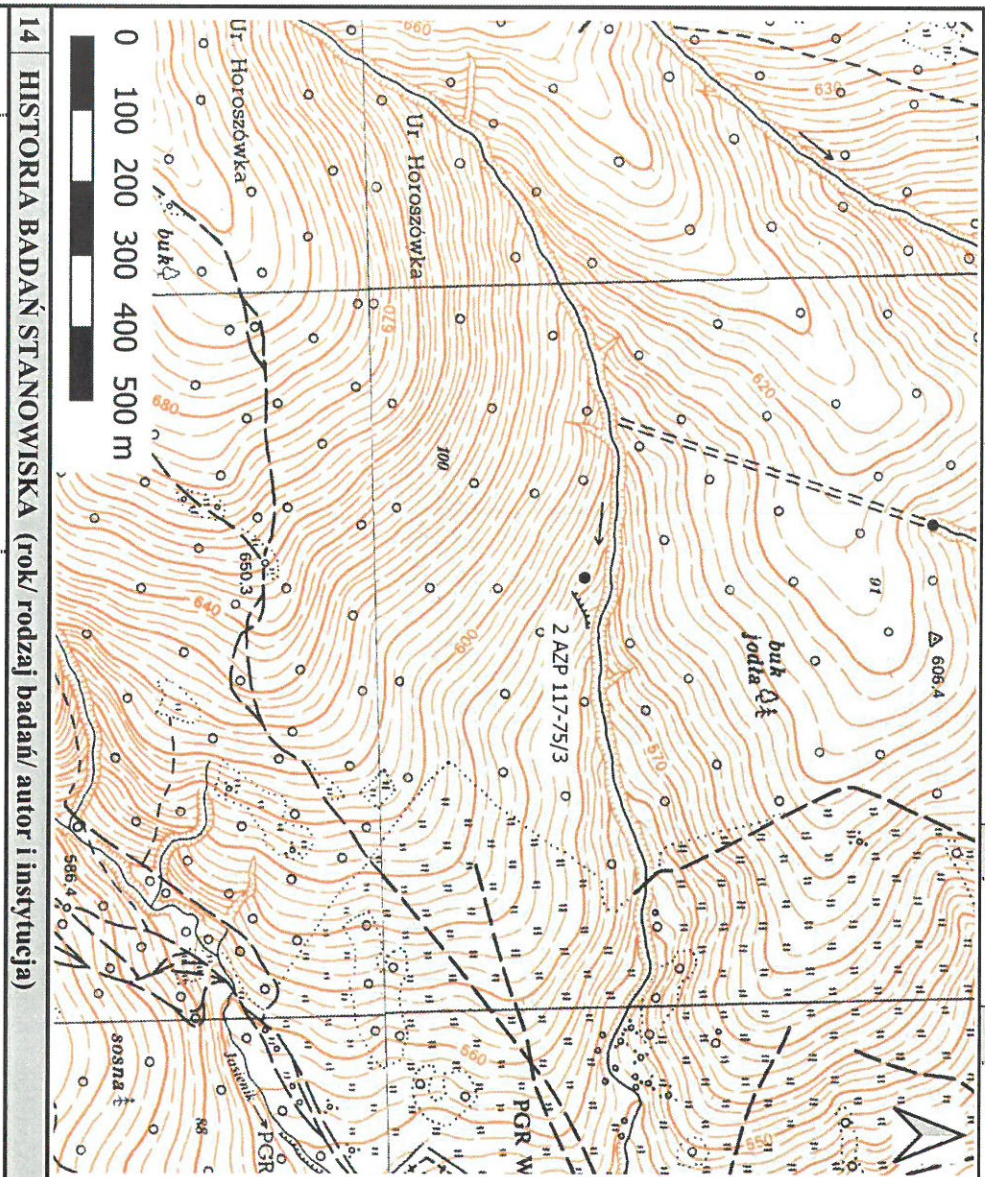
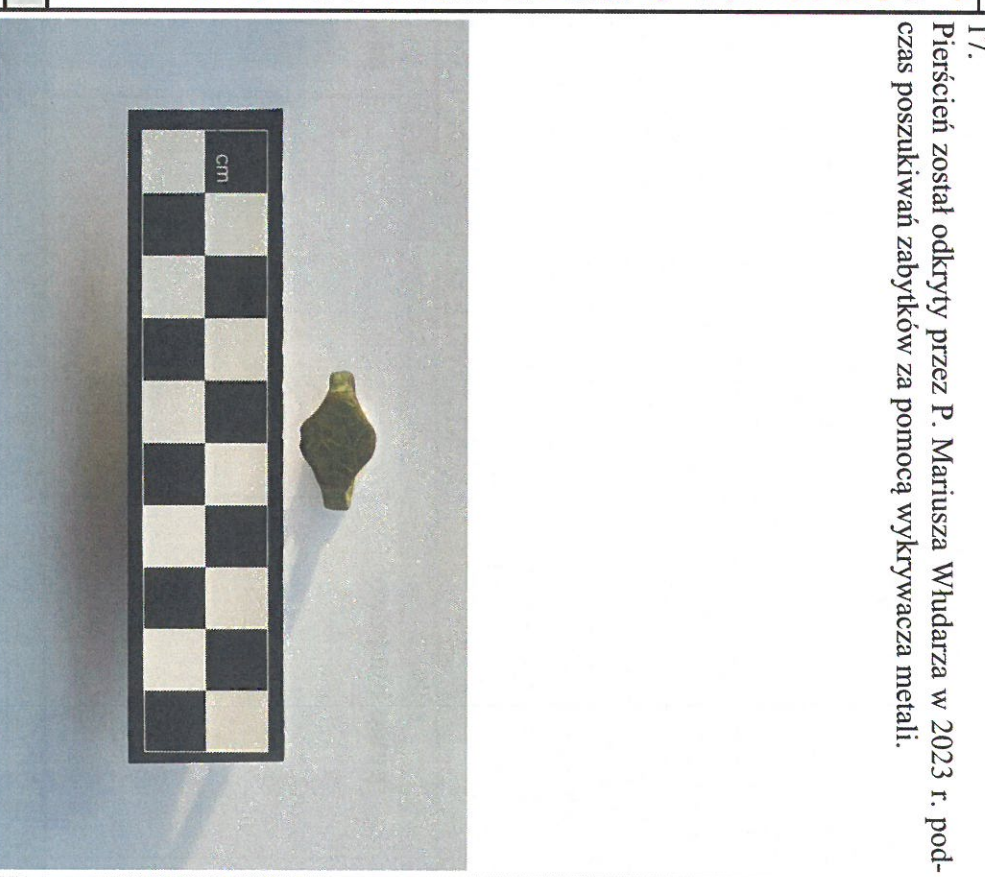
Znalezisko przypadkowe. Bulawa odkryta została w trakcie legalnych poszukiwań zabytków realizowanych przy użyciu wykrywacza do metali przez Klaudiusza Kotulaka w 2020 roku.

--	--

A Z P		KARTA EWIDENCYJNA ZABYTKU ARCHEOLOGICZNEGO ŁĄDOWEGO										A	T	X	N	W	P	L	
												X							X
1		LOKALIZACJA										3							
M.		Lipowiec										UTWÓR GEOLOGICZNY							
Nr stan. w miejscowości		3										określenie specjalistyczne							
GMINA		Jaśliska										4							
POWIAT		krośnieński										DOSTĘPNOŚĆ TERENU							
WOJEWÓDZTWO		Podkarpackie										niezabud.							
AZP nr obsz.		116-74 nr st. 13										pole orne							
Współrz. geogr.		N 49°24'34.783" E 21°46'49.915"										sad							
Nazwa lokalna												torf							
Nr działki ewidencyjnej		172/2										teren przemysłowy							
Identyfikator działki ewidencyjnej		180710_2.0004.172/2										określenie bliższe							
Właściciel terenu		Nadleśnictwo Rymanów																	
5		KLASYFIKACJA FUNKCJONALNO-KULTUROWO-CHRONOLOGICZNA STANOWISKA																	
nr		funkcja										opis materiałów, obiektów, warstw oraz form terenowych							
1.		punkt osadniczy										żelazny topór							
6		OPIS OBSZARU STANOW.										8							
obserw. utrudniona		X bez przeszk.										WNIOSKI KONSERWAT.							
pole otwarte		X pole zamknięte										niezbędna szczegółowa inwentaryzacja							
nasyconie znaleźiskami:		równomierne										data (dd,mm,rrrr)							
jednocentryczne		X wielocentryczne										autor karty							
powierzchnia stanowiska:												A. Okoniewska							
≤ 1 ar		≤ 0,5 ha ≤ 1ha ≤ 5ha ≤ 15ha >15ha										określił chronologię							
X												A. Okoniewska							
gęstość występowania znaleźisk:												sprawdził-konsultant AZP							
mała		X średnia duża										10							
7		ZAGROŻENIA										11							
Poszukiwacze skarbów, gospodarzka leśna												WERYFIK. KONSERW.							
akceptacja WKZ												21.11.2023							
miejscowość, data												12							
ZBIORY I NR INWENT.												nr inwentarza							

13	MAPA W SKALI 1:10.000	godło i nazwa arkusza	X 175072,3 Y 701627,6	1992 (EPSG 2180)	
					
14	HISTORIA BADAŃ STANOWISKA (rok/ rodzaj badań/ autor i instytucja)				
15	DOKUMENTACJA	16	LITERATURA	17	INNE DANE
<p>17. Topór został odkryty przez P. Mariusza Włodarza w 2023 r. podczas poszukiwań zabytków za pomocą wykrywacza metali.</p> 					

A ZP		KARTA EWIDENCYJNA ZABYTKU ARCHEOLOGICZNEGO LĄDOWEGO										A	T	X	N	W	P	L	
												X							X
1		LOKALIZACJA										3							
M.		Wola Wyżna										UTWÓR GEOLOGICZNY							
Nr stan. w miejscowości		2										3							
GMINA		Jaśłiska										4							
POWIAT		krośniński										5							
WOJEWÓDZTWO		Podkarpackie										6							
AZP nr obsz.		117-75 nr st. 3										7							
Współrz. geogr.		N 49°23'34,055" E 21°51'31,259"										8							
Nazwa lokalna												9							
Nr działki ewidencyjnej		174/1										10							
Identyfikator działki ewidencyjnej		180710_2.0008.174/1										11							
Właściciel terenu		Nadleśnictwo Rymanów										12							
5		KLASYFIKACJA FUNKCJONALNO-KULTUROWO-CHRONOLOGICZNA STANOWISKA																	
nr		funkcja										13							
1.		punkt osadniczy										14							
8		kultura										15							
9		chronologia										16							
10		późne średniowiecze/okres nowożytny										17							
11		opis materiałów, obiektów, warstw oraz form terenowych										18							
12		metalowy pierścien										19							
6		OPIS OBSZARU STANOW.										20							
obsz. utrudniona		X bez przeszk.										21							
pole otwarte		X pole zamknięte										22							
nawiszczenie znaleźskami:		równomierne										23							
jednocentryczne		X wielocentryczne										24							
powierzchnia stanowiska:												25							
≤ 1 ar		≤ 0,5 ha										26							
X		≤ 1 ha										27							
		≤ 5 ha										28							
		> 15 ha										29							
gestość występowania znaleźsk:												30							
mała		X										31							
średnia												32							
duża												33							
7		ZAGROŻENIA										34							
Poszukiwacze skarbów, gospodarzka leśna												35							
8		WNIOSKI KONSERWAT.										36							
niezbędna szczegółowa inwentaryzacja												37							
niezbędne badania archeologiczne												38							
niezbędne działania administracyjne												39							
9		AKTUALNA OCHRONA										40							
nr rejestru zabytków												41							
data wpisu do rejestru												42							
park kulturowy												43							
plan zagospodarowania przestrzennego												44							
10		WYKONANIE KARTY										45							
data (dd,mm,rrrr)		22.11.2023										46							
autor karty		A. Okoniewska										47							
określił chronologię												48							
11		WERYFIK. KONSERW.										49							
akceptacja WKZ												50							
miejscowość, data												51							
12		ZBIORY I NR INWENT.										52							
miejsce przechowywania		A. Okoniewska										53							
nr inwentarza												54							
sprawdził-konsultant AZP												55							

13 MAPA W SKALI 1:10.000 godło i nazwa arkusza	15 DOKUMENTACJA 16 LITERATURA 17 INNE DANE				
<table border="1"> <tr> <td data-bbox="1404 896 1498 1075">X</td> <td data-bbox="1404 1075 1498 1254">173409,90</td> </tr> <tr> <td data-bbox="1404 896 1498 1075">Y</td> <td data-bbox="1404 1075 1498 1254">707365,61</td> </tr> </table> 	X	173409,90	Y	707365,61	<p>17. Pierścien został odkryty przez P. Mariusza Whudarza w 2023 r. podczas poszukiwań zabytków za pomocą wykrywacza metali.</p> 
X	173409,90				
Y	707365,61				
14 HISTORIA BADAŃ STANOWISKA (rok/ rodzaj badań/ autor i instytucja)					

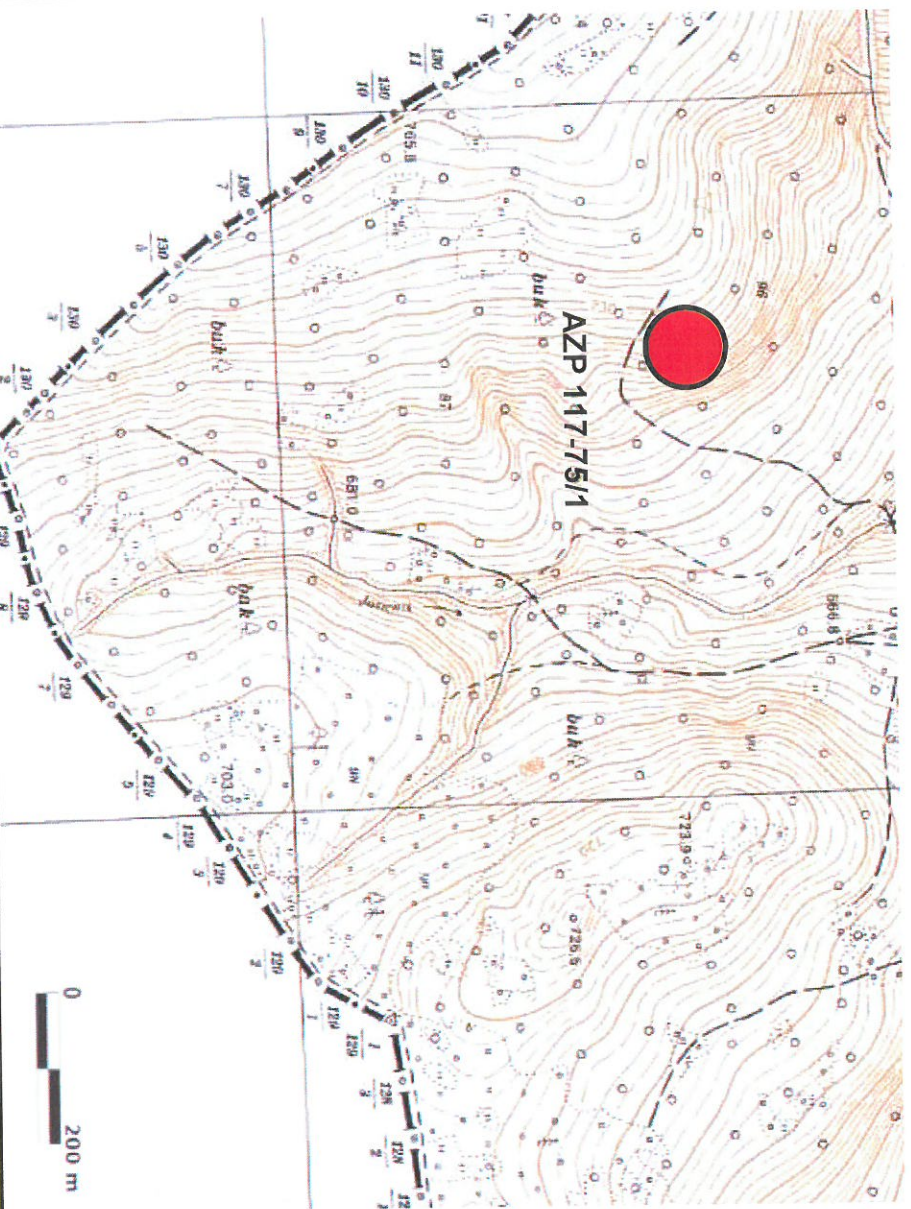
A Z P		KARTA EWIDENCYJNA ZABYTKU ARCHEOLOGICZNEGO LĄDOWEGO										A	T	X	N	W	P	L													
1 LOKALIZACJA		2 POŁOŻENIE FIZYCZNOGEOGRAFICZNE										3 UTWÓR GEOLOGICZNY																			
M. Wola Wyzna		JEDNOSTKA FIZYCZNOGEOGRAFICZNA					Beskid Niski					luźny		zwęzły		X		torf.-bagn.													
Nr stan. w miejscowości 1		STREFA NADMORSKA (NADZALEWOWA)					TEREN NIEEKSPONOWANY					określenie specjalistyczne																			
		w morzu	plaża	mierzeja	skarpa	wał	wym.	TEREN EKSPONOWANY					X																		
GMINA		DUŻE DOLINY					krawędzie, stoki wldęsie i proste					4 DOSTĘPNOŚĆ TERENU																			
POWIAT		w wodzie	terasa denną	terasa nadzalewowa	terasy wyższe	brzeg wysoczyzny	stałdowania i niewielkie cypłe					niezabud.		X		sr.zabud.		zabudow.													
WOJEWÓDZTWO												cypłe wybitne		pole orne		nieużytek		łąka													
AZP nr obsz.		nr st. 1					wyniesienia o ekspozycji okrężnej					sad		park		las		X													
Wspólrz. geogr.		N 49°22'40"		E 21°51'30"		TEREN OSŁONIĘTY					torf		bagnó		woda																
Nazwa lokalna		MAŁE DOLINY					podstawa stoku					teren przemysłowy																			
Nr działki geodez.		dno doliny					krawędź doliny					określenie bliższe																			
Identyfikator EGB		STREFA POZA DOLINAMI					doliny denud., niecki, jary, parowy																								
Właściciel terenu		równina		obsz. falisty		obsz. pagórk.		obsz. górzysty			kotlinki, zagłębienia bezodpływowe																				
		X					jaskinie, schroniska skalne					FORMA SZCZEGÓLNA																			
5		KLASYFIKACJA FUNKCJONALNO-KULTUROWO-CHRONOLOGICZNA STANOWISKA																													
nr		funkcja					chronologia					opis materiałów, obiektów, warstw oraz form terenowych																			
1		ślad osadnictwa					epoka brązu					stwierka z brązu z tuleją i uszkiem																			
6 OPIS OBSZARU STANOW.		7 ZAGROŻENIA					8 WNIOSKI KONSERWAT.					10 WYKONANIE KARTY					11 WERYFIK. KONSERW.														
obserw. utrudniona		bez przeszk.					X					niezbędna szczegółowa inwentaryzacja					data (dd.mm,rrrr)					18.10.2022 r.									
pole otwarte		X					pole zamknięte					niezbędne badania wykopaliskowe					autor karty														
nasyżenie znaleźiskami		równomierne					niezbędna interwencja administracyjna					T. Leszczyński					Miejscowość, data														
jednocentryczne		X					wielocentryczne					9 AKTUALNA OCHRONA					określił chronologię														
powierzchnia stanowiska:												nr rejestru zabytków					J. Gancarski					12 ZBIORY i NR INWENT.									
-1 ar		-0,5 ha		-1 ha		-5ha		-15ha		>15ha		data wpisu do rejestru					P. Madej					miejsce przechowywania					nr inwentarza				
X												park kulturowy					T. Leszczyński														
gęstość występowania znaleźisk:												plan zagospodarowania przestrzennego					sprawdził-konsultant AZP					Dział Archeologiczny MPK w Krośnie									
mała		X		średnia		duża																									

13 MAPA W SKALI 1:10.000 – UKŁAD WSPÓŁRZĘDNYCH KARTOGRAF. 1965
godło arkusza (nr i nazwa) 185.341 PGR Wola Wyzna X Y

15 DOKUMENTACJA 16 LITERATURA 17 INNE DANE

J. Gancarski, T. Leszczyński, P. Madej
2021 *Znaleziska przedmiotów brązowych z Beskidu Niskiego i przylegających od północy pogórzy* [w:] J. Gancarski (red.), *Epoka brązu i wczesna epoka żelaza w Karpatach*, Krosno, s. 567–618.

Znalezisko przypadkowe. Siekiera przekazana została do Muzeum Podkarpackiego w Krośnie w 2018 roku.



14 HISTORIA BADAŃ STANOWISKA (rok/ rodzaj badań/ autor i instytucja)